



## Foro de Investigación en ESCNNA, niñez e Infancias

Espacio de intercambio, discusión y análisis en temas relacionados con la investigación e  
Intervención social en Explotación sexual comercial de niños, niñas y adolescentes (Escnna)

# Jornada presencial para el abordaje de la explotación sexual comercial de niños, niñas y adolescentes

Servicio de protección especializada Mejor Niñez  
PUCV Escuela de Trabajo Social

**DÍA 2**

29 de Septiembre, 2022  
Valparaíso

# **MÓDULO 4**

## **"INTERVENCIÓN REPARATORIA Y SU RELACIÓN CON LAS RESIDENCIAS"**

**15 de septiembre, 2022**  
**Valparaíso**



# Síntesis

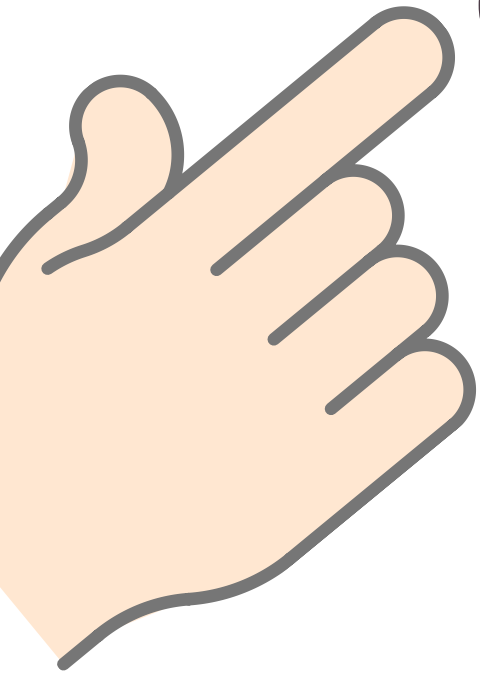
# DÍA 1

- **Recorrido de ESCNNA como problema social**
- **Lo que sabemos y no sabemos de ESCNNA**
- **Ejes centrales de ESCNNA: Intercambio/transacción**
- **Valor económico/ Explotación**
- **Seudo consentimiento**
- **Tipologías y modalidades mas reconocidas**
- **ESCNNA online o en contextos digitales**
- **Mapa Redes como herramienta (protocolo situado)**
- **Multiagencia y bienestar como núcleo central**
- **Vínculo (relacional - instrumental - temporal)**
- **Indicadores sospecha y ocurrida para detección activa**





Como profesionales y técnicos...



**¿Qué queremos cambiar?**

**¿Dónde ponemos la atención?**

**Toma de  
desiciones**



**Idea de cambio**



**La persona  
como centro**





# Propósito de la intervención de las residencias

(Ley 21.140, artículo 2, numeral 7; en Orientación Técnica Residencias);

- a. Asegurar calidad de vida para la satisfacción de las necesidades básicas y bienestar integral de los NNJ.
- b. Realizar acciones para la resignificación de experiencias de vulneraciones de derechos y que llevaron a su ingreso al sistema residencial de protección, de manera directa o en coordinación con la red local.
- c. Desarrollar intervenciones con las familias o adultos relacionados o de referencia de NNJ, ya sea de manera directa o en coordinación con la red local (fortalecimiento de competencias parentales y posterior reunificación familiar en un contexto familiar protector).
- d. Preparar para la vida independiente a adolescentes y jóvenes sin posibilidad de reinserción familiar. El trato digno evitando la discriminación y la estigmatización



# Bienestar NNAJ en ESCNNA

## PROTECCIÓN (INTERRUPCIÓN)

Formas de la ESCNNA y estrategias  
Adultas/os protectores  
Ocio, tiempo libre, rutinas  
Pares  
Seguridad, eje normativo  
Judicial  
Salud física, sexual, mental

## VÍNCULO

Estigmatización  
Relación  
Trayectoria  
Victimización y polivictimización  
Sintomatología  
Crisis

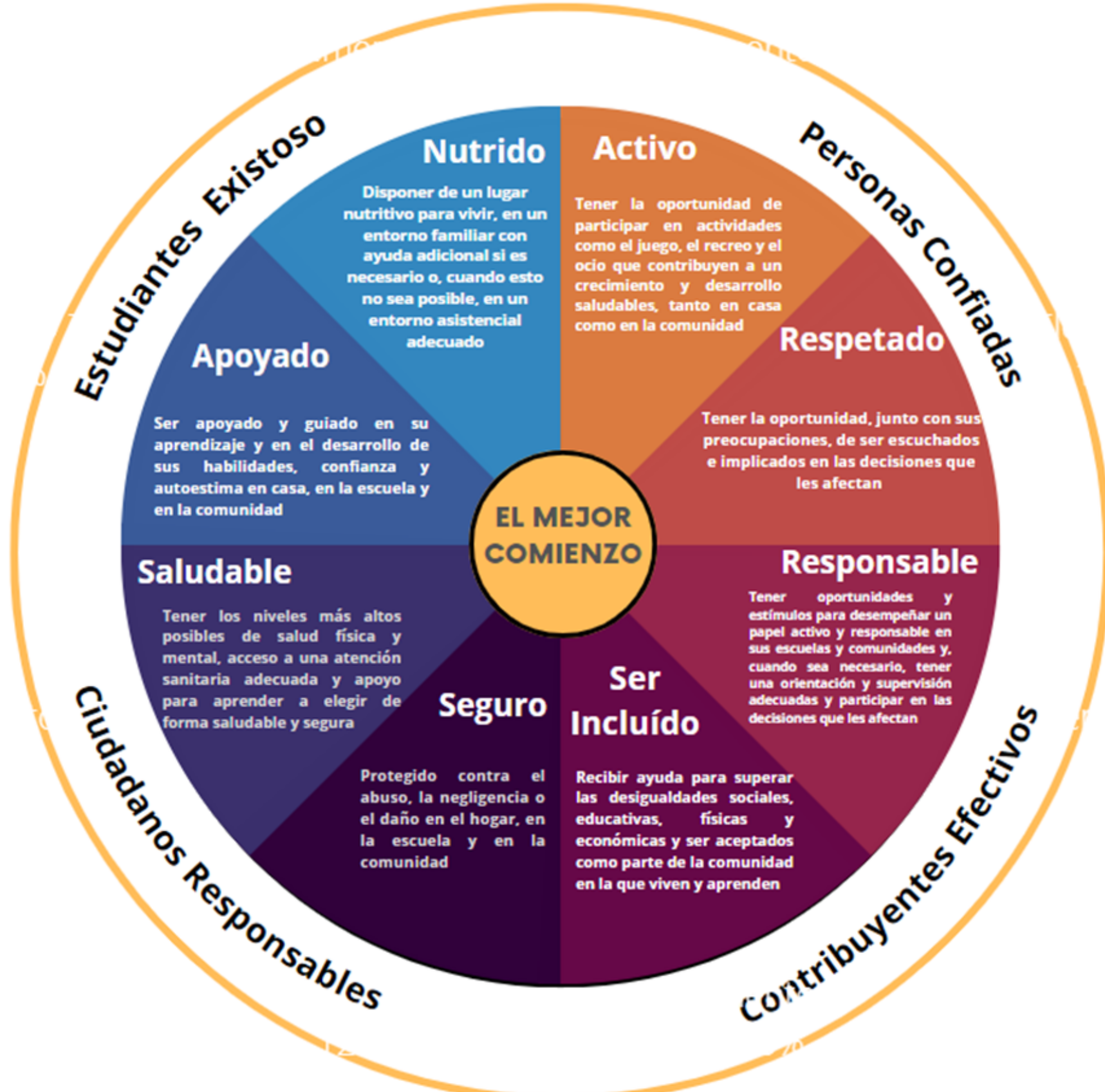
## REDES/MULTIAGENCIA (RED DE SERVICIOS)

Mapa de red

## PROTAGONISMO/ PARTICIPACIÓN

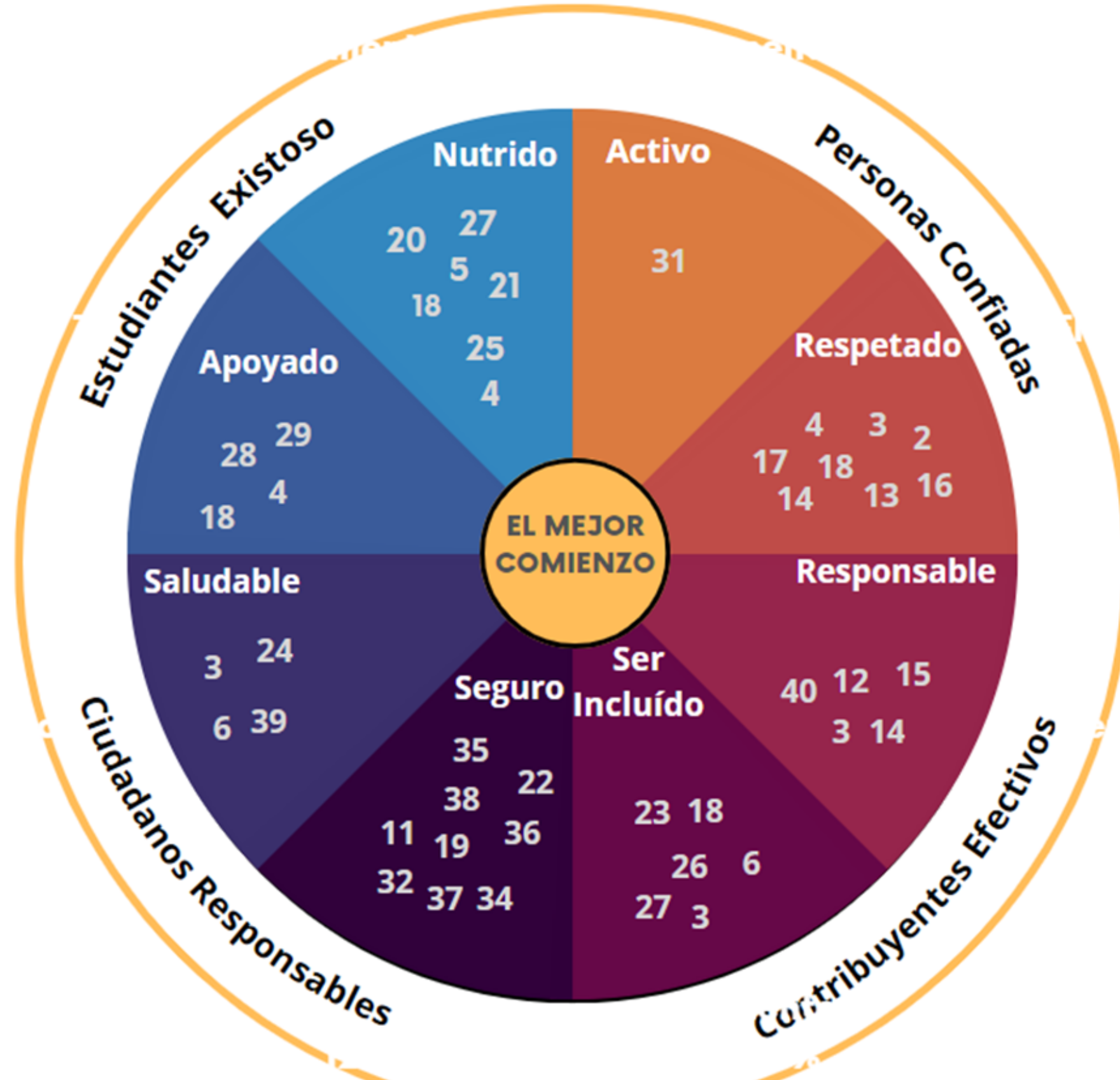
Opiniones de NNJ  
Espacios/oportunidades de participación (sensación agencia)  
Recursos

# Rueda de GIRFEC



GIRFEC, Indicadores de bienestar

# Rueda de GIRFEC



GIRFEC, Indicadores de bienestar

**Propuesta GIRFEC,  
Gobierno de Escocia que operacionaliza los artículos de la  
convención en 8 indicadores de Bienestar, poniendo en el  
centro a los NNA.**

# Ejercicio

## ESTUDIO DE CASO

**A partir del caso presentado: identifique los elementos de bienestar de NNJ en casos de ESCNNA y elementos a indagar (que no conocemos)**



**Utilizar el material de apoyo**



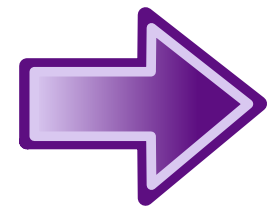




# I. Victimización de NNJ & Prácticas profesionales

- Las Prácticas: las formas de trabajar en ESCNNA.
- Prácticas sociales; prácticas profesionales; cambio esperado.
- “Replicar la norma” (mecánicamente) v/s “capacidad de evaluar, enjuiciar y puesta en práctica de los Equipos”.
- Rol de las normas técnicas y las formas de los Equipos para ejecutar dichas indicaciones

# I. Victimización de NNJ & Prácticas profesionales



## “Trauma Complejo del Desarrollo” (TCD)

- La experiencia de haber sufrido múltiples traumatizaciones, específicamente de origen interpersonal, y con consecuencias nefastas para el desarrollo general del niño (van der Kolk, 2005).
- Implica la comprensión multinivel de la experiencia desorganizada comprendida como una “constelación traumática” que organiza toda la experiencia de estar en el mundo del infante, a través de su trayectoria vital (Lecannelier, 2018; Lieberman y van Horn, 2008)



# Categorías que construyen formas de relación con los niños, niñas y jóvenes

**SOBREVIVIENTE**

**AGENTE**

**SUJETO**



# Enfoques, Modelos y estrategias de intervención en ESCNNJ








# Enfoques de la intervención

- Enfoque de los Derechos Humanos
- Enfoque de la Interculturalidad y Necesidades Especiales. Carácter situado de la intervención
- Enfoque de Género
- Judicialización de la ESCNNA como Reparación
- Continuo Dinámico de la ESCNNA: Niveles de la matriz relacional de ESCNNA
- Concepción De "Sujeto (Niño y Niña) de Derecho" Y "Actoría Social" en cada Víctima de Explotación Sexual Comercial
- La Perspectiva Comprensiva de la Vulneración de Derechos y Daño
- La ESCNNA como Exclusión Social
- La ESCNNA como Trayectoria Traumática
- La Concepción de la Reparación de la Vulneración de Derechos en ESCNNA
- La Perspectiva de la Resiliencia

# Estrategias metodológica

- Intervención Psicoterapéutica
- Intervención psicosocial
- Intervención en Redes y práctica de red e Intersectorialidad (Salud, Educación y/o Capacitación, Sistema Judicial).
- Intervención Socioeducativa y Psicoeducativa
- Intervención en Crisis (Fernández, 2010).
- Intervención con Enfoque Territorial (Rozas, 1999, p.35)
- Intervención Creativas desde la Experiencia, Intervención a través de Rituales, Intervención en Contexto Cotidiano, "Cuerpo y quién soy"; "cómo me relaciono con el cuerpo y a los otras/os"
- Educación sexual /salud sexual y reproductiva.

- 
- Intervención psico-social, integral y ecosistémica;
  - Foco en los NNJ, características e historias asociadas
  - Cómo integrar significativamente en sus vidas nuevas formas de relacionarse
  - rol clave del adulto/a que acompaña en residencia; El vínculo como principio transversal de la intervención;



# Prácticas de redes y Multiagencia

- Reconocimiento de forma de trabajo en red: intervención en red y práctica de redes
- Visibilización del sujeto en red, visibilización de las redes intersectoriales como parte de las redes del NNA.
- Trabajo desde la transdisciplinariedad con otros;
- Distinción entre la Intersectorialidad y multiagencia.
- Rol de los co garante de derecho (antes y hoy);





# Modelos y estrategias de gestión del cuidado

1. Identificación de la subjetividad heroica (Elena de la Aldea);
2. Plan de trabajo integral que aborde tanto las dimensiones personales (autocuidado) como las colectivas (cuidado de equipo), vinculadas a la compensación del impacto que el trabajo con violencia provoca;
3. Estrategias de Formación; Acompañamiento técnico; de Apoyo al clima interno; Espacios reflexivos;
4. Gestión de personas, y el liderazgo colaborativo;

# Riesgos y cuidado de equipos



a. Revisión de protocolos de actuación en los que se cuide a los profesionales que trabajan: construcción de líneas de acción que delimiten los límites de la intervención, flexibilidad de la intervención para evitar frustración, reflexión acerca de acciones que realizamos para cumplir objetivos ¿las acciones aportan o se direccionan hacia los objetivos que se nos solicitan?

b. Espacios alto estrés (riesgos de perder el foco);

# MÓDULO 5

## "ELABORACIÓN DE PLANES DE INTERVENCIÓN"

**INSTRUMENTO TÉCNICO  
DE INTERVENCIÓN, SEGUIMIENTO Y EVALUACIÓN**

15 de septiembre, 2022  
Valparaíso





# **SITUACIÓN REAL**

## **EJERCICIO DE ANÁLISIS**





# Riesgos y cuidado de equipos

① **¿Qué preguntarían?**

② **¿Qué les resultaría más difícil y fácil de hacer? ¿qué no sabemos o no vemos de esta situación?**

③ **¿Qué no sabemos? ¿Cómo afecta?**

- Trabajo grupal - Levantamiento de ideas
- Construcción de diagnóstico
- Variables e Hipótesis

# Diseño del Plan de intervención

## CO CONSTRUCCIÓN DEL PII

“Dada la complejidad, se releva la necesidad de integrar las acciones de los diferentes agentes del Proceso”

- NNJ y sus adultos de referencia como agentes del proceso;
- Incorporar al Equipo Residencia: Profesionales y Educadoras/Cuidadoras de Trato Directo.
- Análisis del caso en la dupla psicosocial.

## Diseño del Plan de intervención

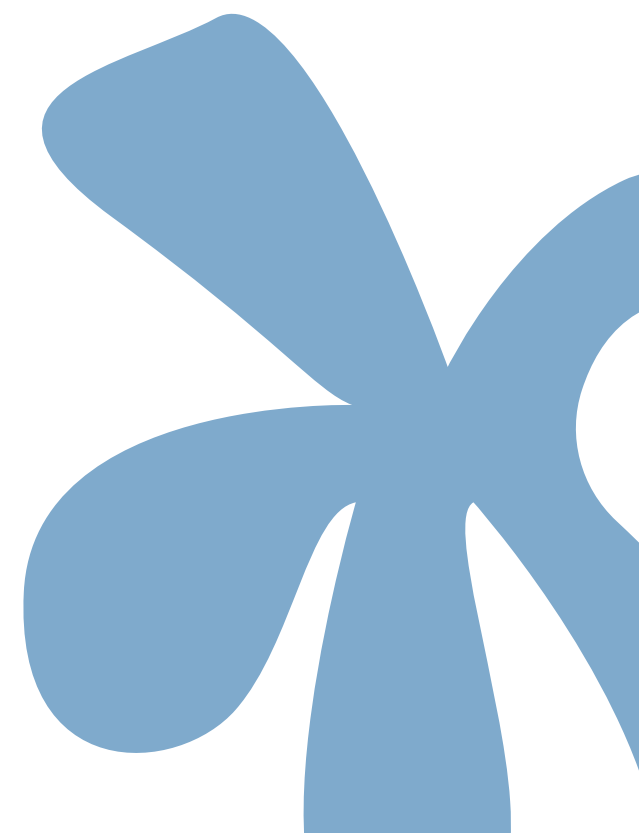
# Diseño

- Debe considerar objetivos, actividades y resultados esperados con los niños/as y adolescentes con la familia y las redes comunitarias;
- Debe contemplar plazos y nombres de los responsables de su cumplimiento.
- Debe incorporar intervenciones con el niño/a o adolescente en los ámbitos psicológico, socio familiar y educativo.



# Planes de Intervención Únicos entre proyectos especializados y centros residenciales

- Reunión técnica del Equipo profesional con otros equipos;
- Integrar Planes de intervención de los diferentes programas, estableciendo uno unificado (PIU);
- Multiagencia.
- Definición de actores; Contextos seguros







# PII: sus características e implementación (Enfoque de derechos)

## Ejecución del Plan de Intervención Individual


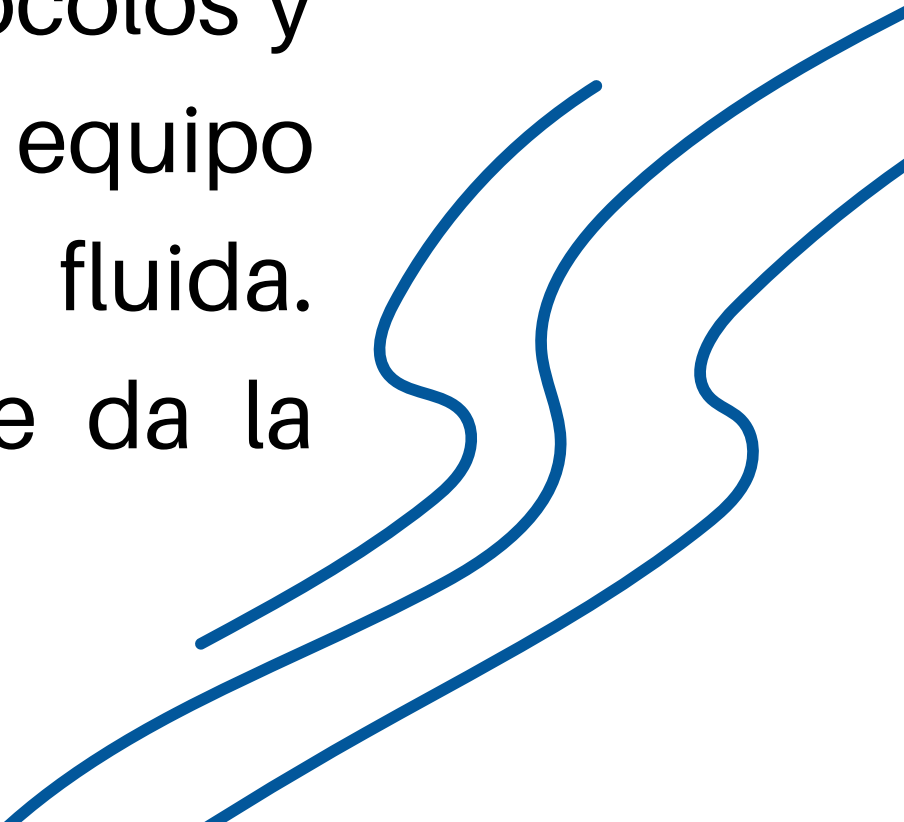
- Consideración de las Orientaciones Técnicas:
- Aborda de manera holística la situación de NNJ y de los adultos relacionados. La intervención debe implementarse siempre de manera participativa, interdisciplinaria y flexible.
- Alentar a los niños/as y adolescentes y a los miembros de la familia a desarrollar sus destrezas ( mayor eficacia de la intervención);
- Con relación a los adultos a cargo del NNJ que por acción u omisión hayan participado de las vulneraciones de derechos, la ejecución del Plan apuntará a que asuman la responsabilidad y se motiven por participar en el proceso dirigido a restablecer o potenciar sus capacidades de cuidado.



## ESCNNA y bienestar de NNJ como eje de la construcción de los PII

“Norma Técnica para la promoción del bienestar, prevención y abordaje integral de desajustes emocionales y conductuales de NNJ en cuidado alternativo residencial”

- Consideración del Vínculo con NNJ como base de la resignificación, *Compromiso y Protección*.
- Relaciones interpersonales satisfactorias: *empatía, resolución no violenta de conflictos; intervención temprana*
- Las residencias (*ubicación, organización y espacios*) han de favorecer la Vida cotidiana de NNJ (*ambiente familiar y acogedor; participación; cuidador referente; facilitar vínculo familiar*).
- Desarrollo integral: *promover desarrollo de potencialidades; identificar factores de riesgo; valorar logros*.

- 
- Acceso a salud: asegurar acceso y controles al día; mantener información al día de salud en general; coordinar con espacios de salud;
  - Participación de NNJ en las decisiones que les atañen: Incorporar en la intervención; Informar a NNJ mecanismos de manejo de crisis; favorecer la identidad particular; asambleas quincenales; convocar a NNJ para los cambios de ornamentación y/o distribución;
  - Equipo de la residencia: Conocer lineamientos técnicos, protocolos y normativas; clima orgánico; acciones de cuidado personal, de equipo e institucional; Equipo coordinado y con comunicación fluida. principios orientadores y ámbitos para la evaluación , me da la impresión puede que me equivoque
- 

# Bienestar NNAJ en ESCNNA

## PROTECCIÓN (INTERRUPCIÓN)

Formas de la ESCNNA y estrategias  
Adultas/os protectores  
Ocio, tiempo libre, rutinas  
Pares  
Seguridad, eje normativo  
Judicial  
Salud física, sexual, mental

## VÍNCULO

Estigmatización  
Relación  
Trayectoria  
Victimización y polivictimización  
Sintomatología  
Crisis

## REDES/MULTIAGENCIA (RED DE SERVICIOS)

Mapa de red

## PROTAGONISMO/ PARTICIPACIÓN

Opiniones de NNJ  
Espacios/oportunidades de participación (sensación agencia)  
Recursos

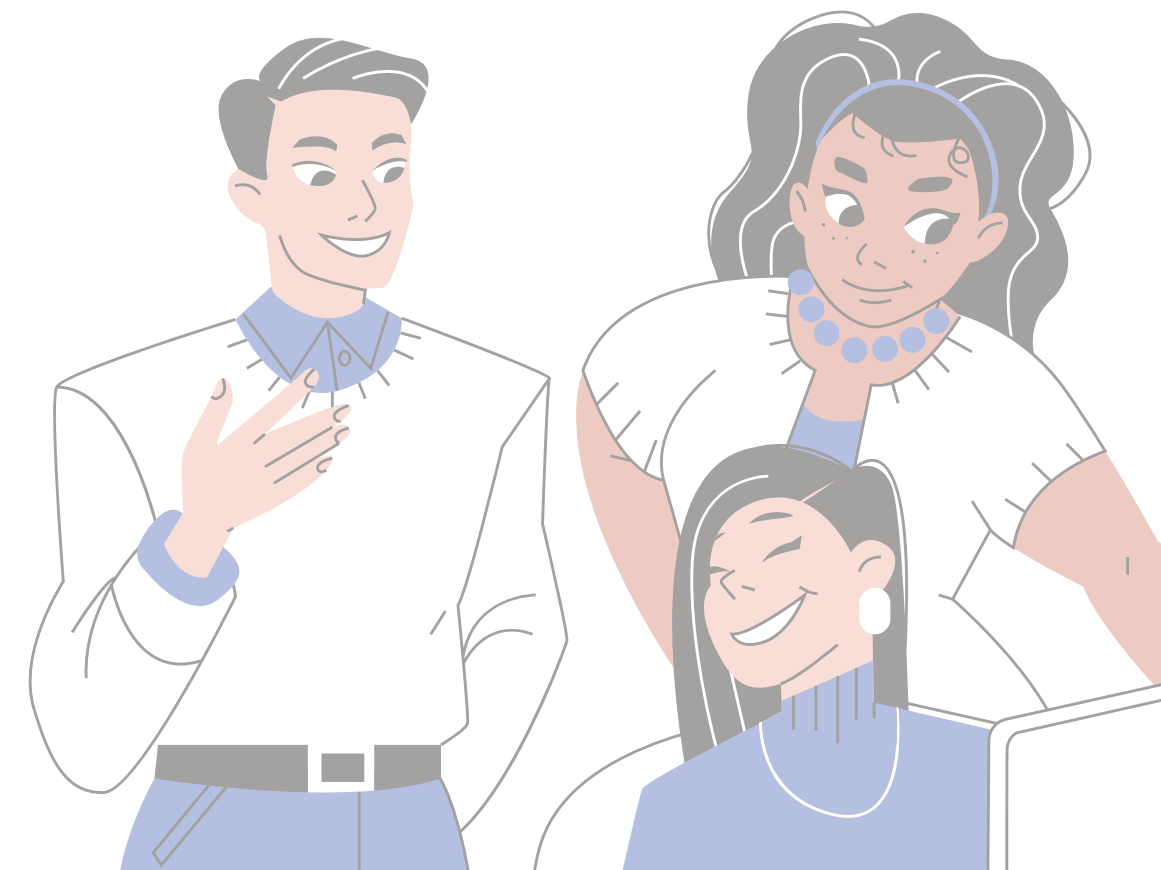
# Ejercicio

Objetivos y estrategias

**A partir del caso presentado y las áreas del Bienestar revisadas anteriormente, elabore objetivos de bienestar para NNJ, estrategias y actores en casos de ESCNNA.**



**Utilizar el material de apoyo**







# Ideas fuerzas del día

**Desafíos y temas a  
trabajar en  
seguimientos**